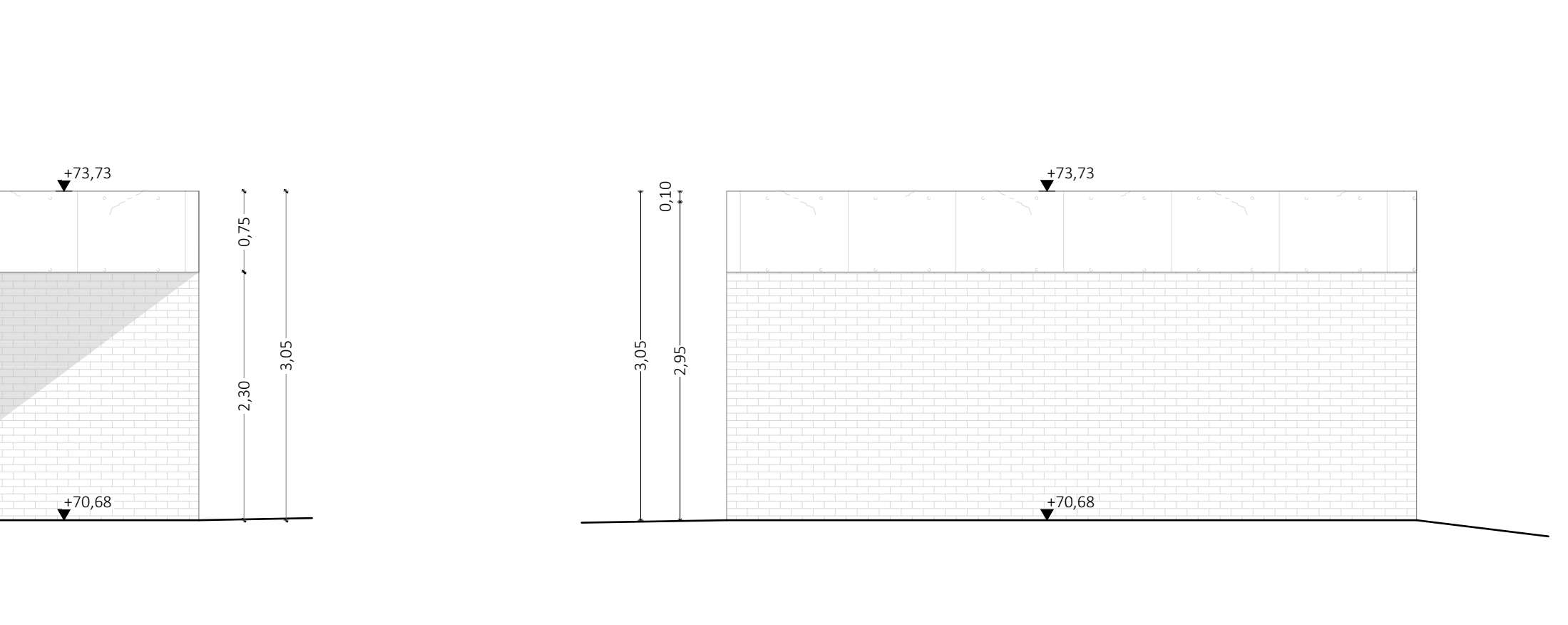
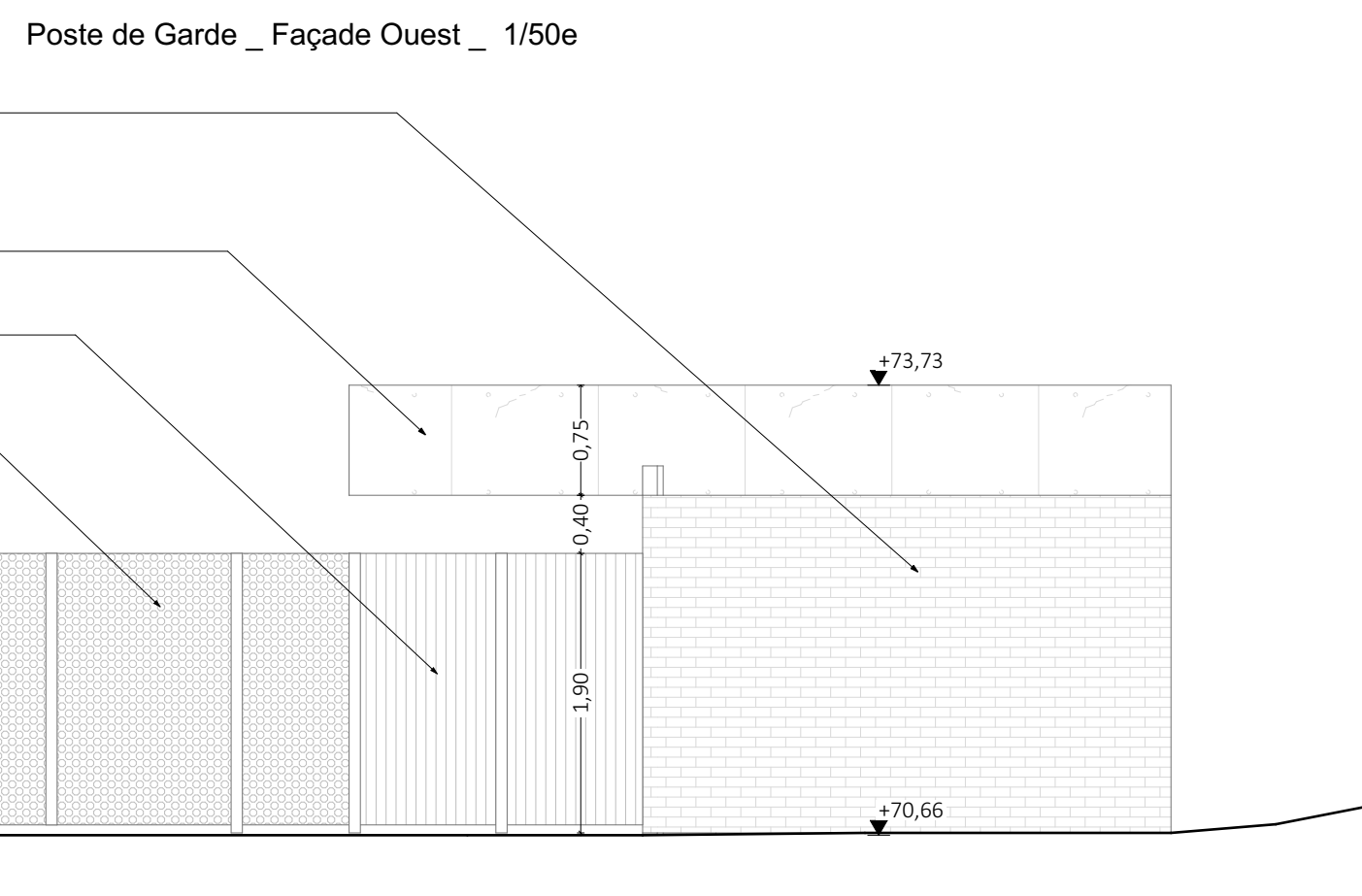
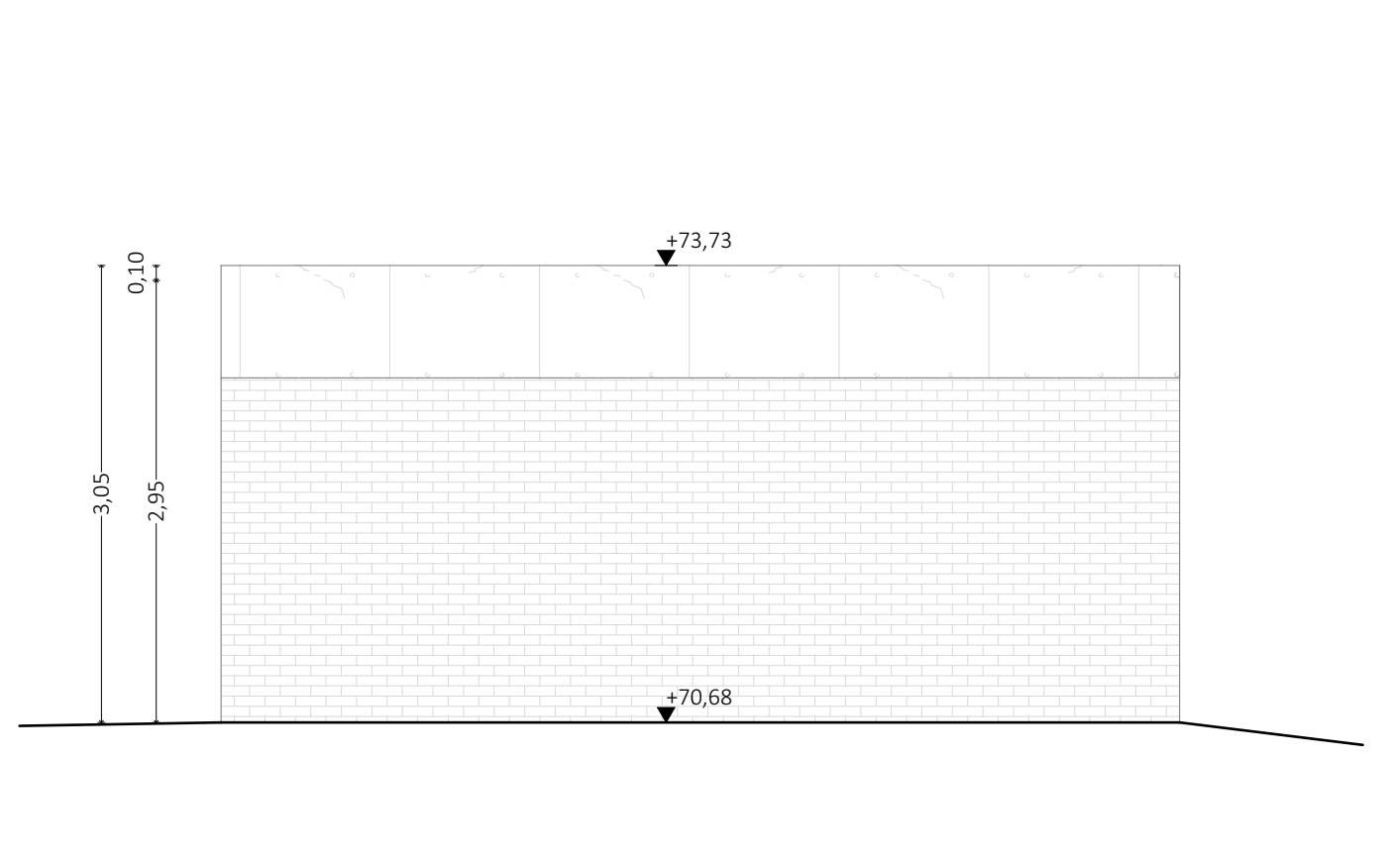


Poste de Garde _ Façade Sud _ 1/50e



Poste de Garde _ Façade Nord _ 1/50e



Poste de Garde _ Façade Nord _ 1/50e

Légende

CONTEXTE - ENVIRONNEMENT

- D355w : numéro cadastral
- 10 : numéro civique
- : nombre de niveaux avec toit en pente
- : nombre de niveaux avec toit plate
- : photos
- : zone / parcelle de projet
- : perspective projetée
- : profil de la situation projeté en coupe
- : arbustes abbatuts
- : arbustes plantés projet
- : bâtiments existants à démolir
- : bâtiments existants
- : surface revêtement de sol & parking à démolir
- : direction du trafic
- : Batiment habitation
- : Batiment enseignement
- : Garage / appenti / remise
- : Hangar industrie / agricole
- : bâtiment existant à démolir
- : tracés sur situation projetée des bâtiments existants à démolir
- : Altimétrie : Seuil bâtiment D : + 70.39 géomètre = +0.85 m projet

PROTECTION INCENDIE

E13 30	PORTE RESISTANT AU FEU 30 min
E13 30 (F)	PORTE RESISTANT AU FEU 30 min FERMETURE AUTOMATIQUE EN CAS D'INCENDIE
E13 60	PORTE RESISTANT AU FEU 60 min

- : BORNE INCENDIE EXISTANTE
- : DEVIDOIRS / HYDRANTS

PLANTATION

Arbre ou céepe (y compris fosse de plantation et ancrage)

- : Merisier - Prunus avium 18/20 - M
- : Frêne commun - Fraxinus excelsior 20/25 - M
- : Cornouiller mâle - Cornus mas 350/400 - 3 tronc mini - M
- : Aubépine à un style - Crataegus monogyna 350/400 - M

: MASSIF DE TAMPONNEMENT / INFILTRATION

: FOSSE DE TAMPONNEMENT / INFILTRATION

REVETEMENTS DE SOLS EXTERIEURS / ABORDS

- Revêtement de sol existant conservé
- Béton désactivé
- Béton drainant sur grave d'infiltration/temporisation
- Enrobé carrossable
- Gravier de lave
- Engazonnement (reprise de terre végétale)
- Zone plantée : herbes hautes / graminées
- Dalles gazon à trafic lourd
- Pavage béton drainant sur grave d'infiltration/temporisation
- Auvent en béton architectonique
- Toiture végétale extensive
- Peinture de sol blanche type triflé
- Cloture treillis soudé laquée
- Cloture barreaudée laquée
- Cloture opaque laquée

: EXUTOIRE DE FUMEE

: LIGNE DE VIE POUR ACCES TOITURE

: GARDE CORPS / ACROTERE HAUT / PARE VUE POUR ACCES TOITURE

: ACCES TOITURE ESCALIER / ECHELLE CRINOLINE

2135

Lycée Français Jean Monnet

Reconfiguration des accès et construction d'un bâtiment d'accueil

Avenue du Lycée Français, 9
1180 UCCLE

DOSSIER DE CONSULTATION

Situation projetée - Poste de garde

Plan	1:50
Coupe (dd)	1:50
Façades (S)	1:50

Ind.	Date	Objet
-	24/01/2025	Emission du plan pour mise en adjudication
a	16/09/2025	MAI du plan pour remise en adjudication

MAÎTRE DE L'OUVRAGE

Lycée Français Jean Monnet de Bruxelles (LFJM)
Etablissement en Gestion Directe (EGD)
représentant l'Agence pour l'Enseignement Français à l'Etranger (AEFE)
Avenue du Lycée Français, 9 1180 UCCLE

ARCHITECTE

LT2A
M. Paul-Emmanuel LAMBERT
rue Albert Bailly, 482 59700 Marcq-en-Barouil

ARCHITECTE

OPEN ARCHITECTES SPRL
M. Bertrand NOËL architecte inscrit au tableau de l'Ordre des Architectes de la province de Hainaut
Allée de la Marbrite, 11 7090 RONQUIERES

PEB

HOMECO SPRL
M. Elie DELVIGNE
Boulevard Albert Elisabeth, 55 7000 MONS

STABILITE

ADEM Bureau d'études SRL
M. Stéphane BOULANGER
Place de Flandres, 9 6000 MONS

TECHNIQUES SPECIALES

LT2A
ADEM Bureau d'études SRL
M. Arnaud DESMECHT
Place de Flandres, 9 6000 MONS

ACOUSTIQUE

VK ENGINEERING
M. Dirk SLABBINCK
Boulevard Poincaré, 78 1060 BRUXELLES

PAYSAGISTE

AUTREMENT DIT SRL
M. Antoine DELEVAL
rue des Glycines, 30 59000 LILLE

LT2A

WWW.LT2A.COM
PROJECT@LT2A.COM

OPEN ARCHITECTES

WWW.OPENARCHITECTES.BE
CONTACT@OPENARCHITECTES.BE

Plan n°
2135-LF-DCE-10

Indice
a